

GP Kompozit Honda SH 125 2024 Uyumlu Kısa Ön Cam Füme

GP Kompozit Short Windshield Compatible with Honda SH 125 2024



Paket İçeriği: (Package Contents)

- 2 Adet bağlantı ayağı
(2 pieces of connection feet)
- 2 Adet 10X76 anahtar başlı civata
(2 pieces of 10X76 hexagon head bolts)
- 2 Adet 16X55X13 metal burç
(2 pieces of 16X55X13 metal bushings)
- 4 Adet 5X20 pul başlı civata
(4 pieces of 5X20 washer head bolts)
- 4 Adet orta boy conta
(4 pieces of medium-sized washers)
- 4 Adet M6 plastik pul
(4 pieces of M6 plastic washers)
- 2 Adet anahtar başlı civata başlığı
(2 pieces of hexagon head bolt caps)

-4 Adet M5 fiber somun
(4 pieces of M5 fiber nuts)

-2 Adet M10 somun
(2 pieces of M10 nuts)

Kullanılacak Takımlar: (Necessary Tools)

No:3 Alyan
(Number:3 Allen)

No:8,14,17 Anahtar
(Number:8,14,17 Wrench)

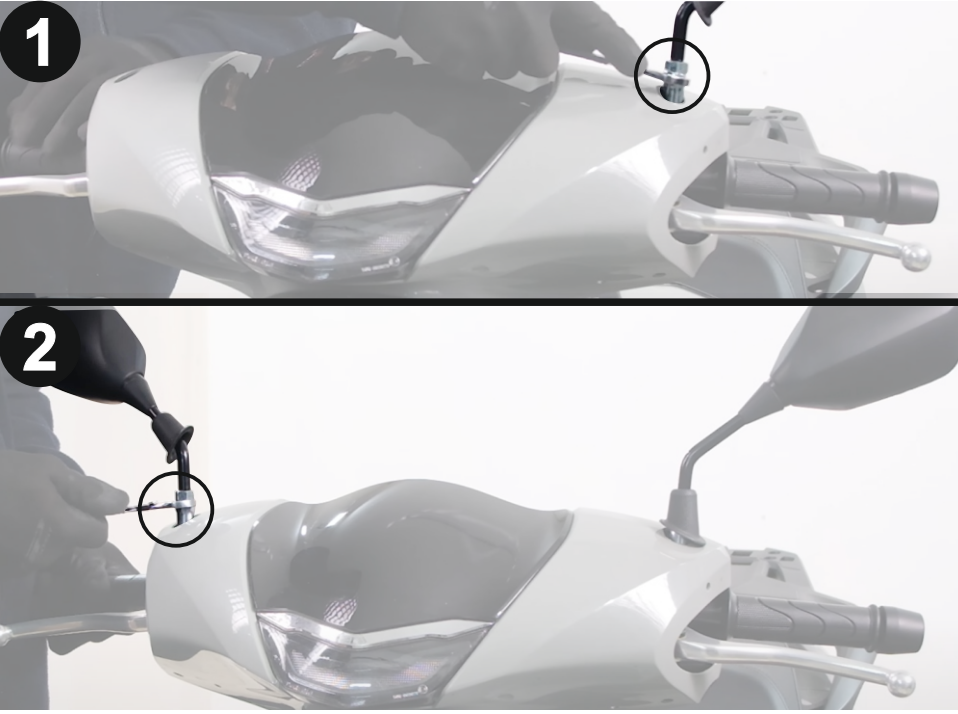


Montaj Videosu:
(Assembly video)



NOTE: Please do not proceed with the product assembly without reading the assembly instructions and important precautions included in the package!!

NOT:Lütfen paket içerisindeki montaj talimatlarını ve önemli uyarıları okumadan ürün montajına başlamayınız!!



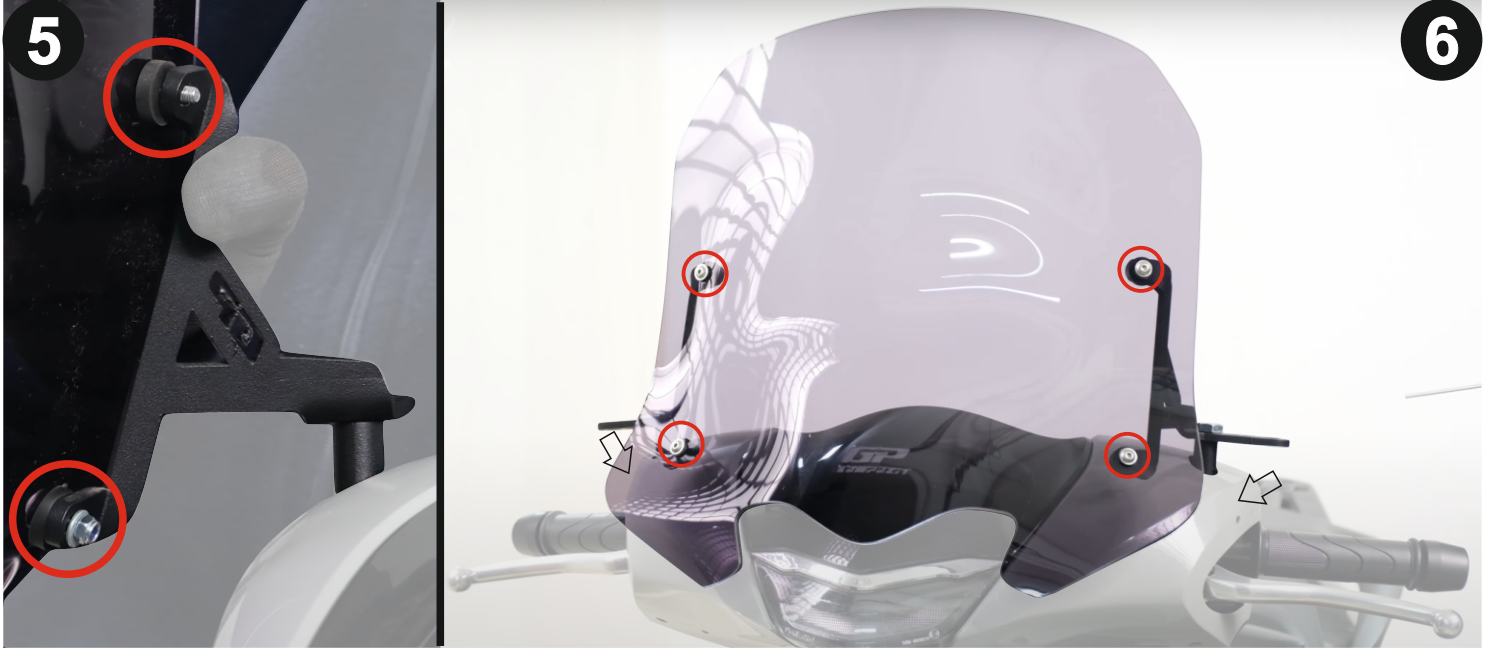
14 Anahtar kullanarak aynaları sökünüz.

(Remove the mirrors using 14 wrench)



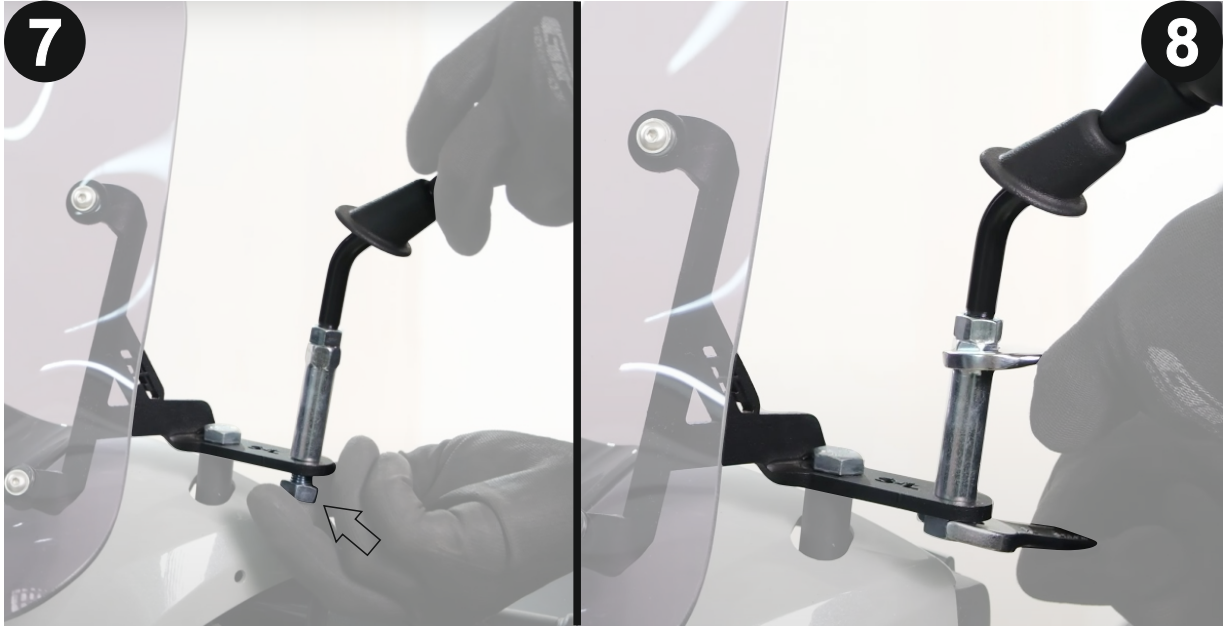
Cam ayaklarını paket içinden çıkan burç ve civatalarla gösterildiği gibi tutturunuz.

(Secure the brackets using the bushings and bolts provided in the package as shown)



Camı, paket içinden çıkan cıvata, pul, conta ve somunları kullanarak konumlandırın ve camı 3mm Alyan anahtarı ve 8mm anahtar kullanarak sabitleyin
Ardından, 17mm anahtar kullanarak ayakları sabitleyin.

**(Position the windshield using the bolts, washers, gaskets, and nuts included in the package, and secure the windshield using a 3mm Allen wrench and an 8mm wrench.
Then, use a 17mm wrench to secure the feet.)**



Paket içerisindeki somunlarla aynaları 17 ve 14 anahtar kullanarak gösterildiği gibi takınız.

(Using the nuts included in the package, install the mirrors as shown with 17 and 14 wrench)